

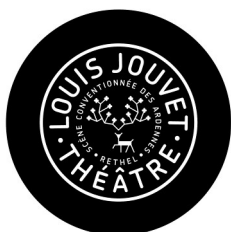
Théâtre Louis Jovet
Scène conventionnée des Ardennes
(Fév 2022)

Régisseur Principal

Nicolas Lefort

technique@theatrelouisjovet.fr

03 24 39 67 75



THÉÂTRE LOUIS JOUVET DE REIMS
SCÈNE CONVENTIONNÉE DES ARDENNES
16 PLACE DE CAEN • 08300 REIMS
03 24 39 67 75



> SALLE

Théâtre et Cinéma

Capacité totale : 182 places assises dont 12 strapontins + 5 places PMR

Deux loges (15 m² x 2), équipées de douches

Jour de Marché, le Jeudi matin sur la place devant le théâtre, pas de stationnement possible !

> PLATEAU

Démontable

Attention : si plateau au sol, pas de rideaux, ni pendrillons.

Très mauvaise visibilité pour les spectateurs, manque de gradinage.

Profondeur x ouverture : 8,50 m x 10,30 m

Hauteur sous grill : 5 m

Attention : impossibilité de condamner l'issue de secours par l'ajout d'un praticable à l'endroit du décrochement de la scène (voir plan page 5 / scène face - jardin).

6 Pendrillons velours noir : H 4,80 m x L 2,00 m

1 Frise velours noir: H 1,10 m x L 10 m

1 Rideau velours noir fond de scène

1 Rideau velours noir d'avant-scène

1 Tapis de danse noir (aux découpes du plateau du théâtre Face-Lointain , 7x 8m)

> ESPACE DE TRAVAIL

1 Studio de répétition de 90m² avec sol en parquet pouvant être moquetté, sans technique.

3 Studios d'hébergement, 2 twins et 1 single, capacité 5 personnes

Petite cuisine équipée

Le théâtre ne possède ni machine à laver, ni sèche-linge.

> VIDÉO

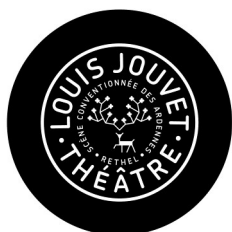
1 Vidéoprojecteur Christie LX 505, 5000 lumens

1 Vidéoprojecteur Benq MH733, 4000 lumens

1 Mélangeur video Roland VR3EX

1 Ecran valise Ultimate Oray 161x291 cm (Toile mate et toile translucide)

1 Ecran valise Oray DCR 16/9ème 343x612 cm (Toile mate et toile translucide)



THÉÂTRE LOUIS JOUVET DE RETHEL
SCÈNE CONVENTIONNÉE DES ARDENNES
16 PLACE DE CAEN • 08300 RETHEL
03 24 39 67 75



> LUMIÈRE

RÉGIE

1 Jeu d'orgue ADB Liberty
2 Gradateurs muraux numériques ADB de 24 circuits de 2kw

2 Gradateurs mobiles OXO DMX 6 circuits de 2,3kw (NON Utilisables dans les murs, pas d'alimentation triphasée pour le branchement)

PROJECTEURS Traditionnels

5 PC ADB C201 2kw (lentille martelée)
3 PC Robert Juliat 329H 2kw (lentille martelée)
20 PC ADB C103 1 kW (lentille martelée)
4 PC ADB C101 1 kW (lentille lisse)
2 Découpes Robert Juliat 714 SX2 (15°-40°)
2 Découpes Robert Juliat 713 SX2
10 Découpes (courtes) ADB DVW-105 (38°-57°) 1 KW
4 Découpes (longues) ADB DW-105 (15°-38°) 1 KW
2 Découpes Robert Juliat 613 SX (28°-54°)
9 Découpes Robert Juliat 614 SX (16°-35°)
20 Par 64 1kW CP62 (équipables : 15 ampoules CP61 et 15 ampoules CP60)
6 Horiziodes ADB ACP1001
2 Mini découpes ADB DW-54 500W (38°-47°)

PROJECTEURS LED

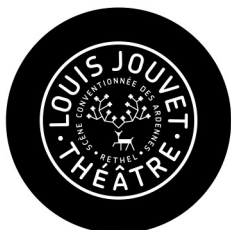
8 PAR Contest IRLLED 64 - 18x12SIXsb (240w, ouverture 40°, 2250 lux à 3m, DMX 2 à 9 canaux)
10 PAR Contest IRLLED 12x12w RGBW+A,UV

Accessoires Projecteurs:

7 Portes gobo ADB Type A
1 Iris ADB Type A
3 Portes gobo Juliat
2 Iris Robert Juliat Diam 5mm

Accessoires Lumière:

1 Machine à fumée Martin ZR44 JEM
8 Pieds coulissant LGN diam 35, haut 1,45 à 2,30m (60kg) avec coupelles
2 Pieds crémaillères AluTech ALT 2,70m + 2 barres T
2 Pieds à rallonges BS/53-TX (40kg)
2 Pieds crémaillères Contest Stage 4m + 2 barres en T, 1,5m, 50mm



THÉÂTRE LOUIS JOUVET DE RETHEL
SCÈNE CONVENTIONNÉE DES ARDENNES
16 PLACE DE CAEN • 08300 RETHEL
03 24 39 67 75



> SON

DIFFUSION (façade et retours)

2 Caisson basses : HK Audio / EPX 115 SUB. A (active 400 W / RMS)
6 Enceintes : HK Audio / EPX 112. A (active 400 W / RMS)
2 Enceintes: HK Audio / Pro 12
2 Wedge HK Audio / PRO 15 X (passive)
1 Amplificateur : Amcron Micro Tech 1200

4 pieds Audiophony CAB-200 (30kg)
2 pieds Audiophony CAB-100 (30kg)
2 mats d'enceinte HK

RÉGIE

1 Console : Yamaha O1V – 96 (avec carte extension 4 sorties)
1 Table Yamaha MG12
2 EQ : BSS / FCS 966
1 Multi-effets : Lexicon MPX 100
2 Platines CD : Denon / DN – C.615 (auto-pause)
2 Talkie : Kenwood (main, pas d'oreillette)

MICROS / BOITES DE DIRECT

Micro HF

1 Shure BLX24E/SM58
1 Sennheiser / FP 12 (cravate)
2 Mipro MU-55LS : 2 émetteurs Mipro ACT-7T + 2 récepteurs HF Mipro ACT-727

Micro FILAIRES

2 Shure : SM57
4 Shure : SM58-LCE (voix dynamique cardioïde)
1 AKG : D. 112
2 AKG / C-451.B

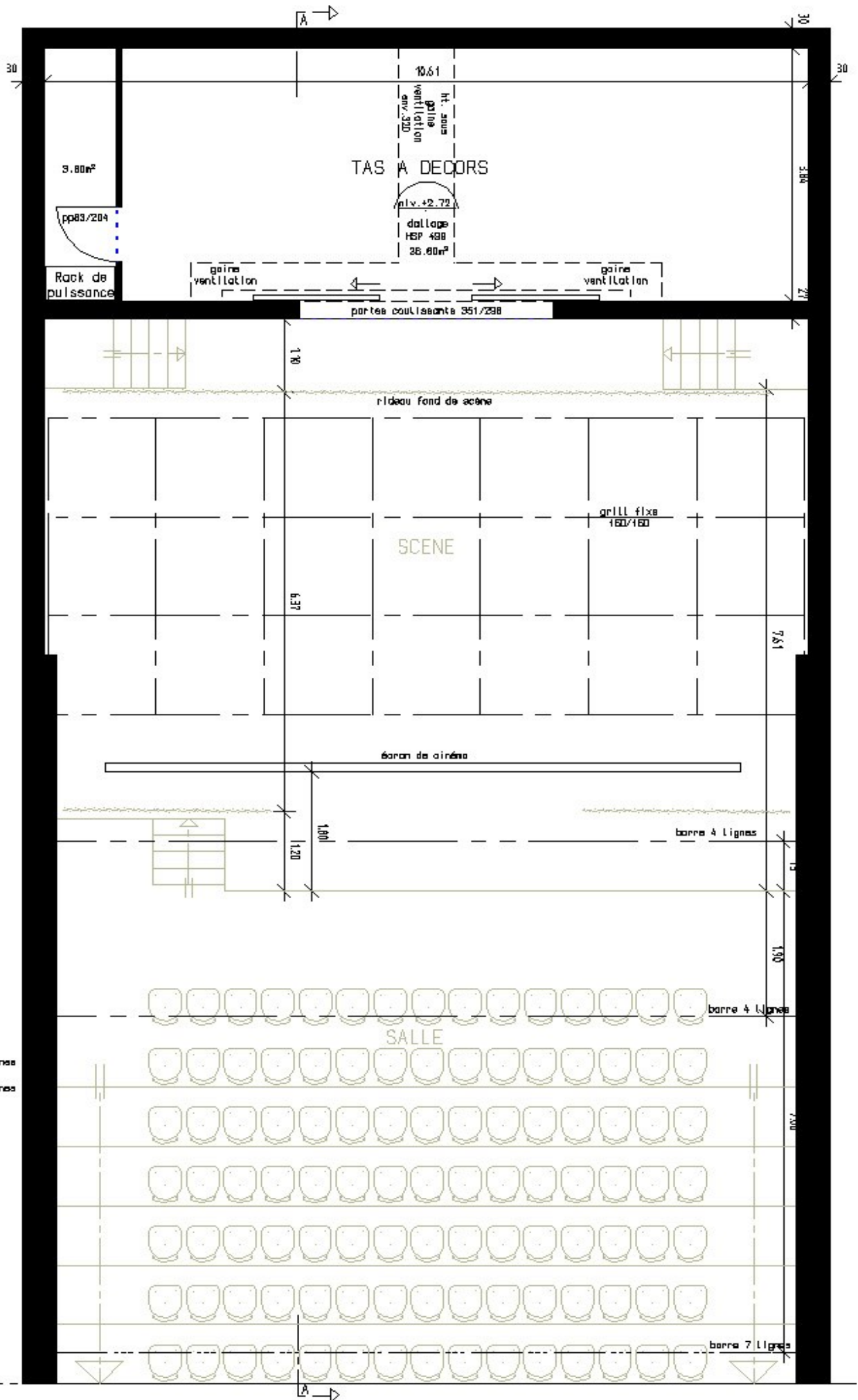
DIVERS SON

4 D.I. : Samson / S. Direct
10 Pieds micro
2 Pieds micro petite embase lourde KM
1 Pieds Micro petit



THÉÂTRE LOUIS JOUVET DE RETHEL
SCÈNE CONVENTIONNÉE DES ARDENNES
16 PLACE DE CAEN • 08300 RETHEL
03 24 39 67 75





LEGENDE

- · — barre 4 lignes
- - - - - barre 7 lignes

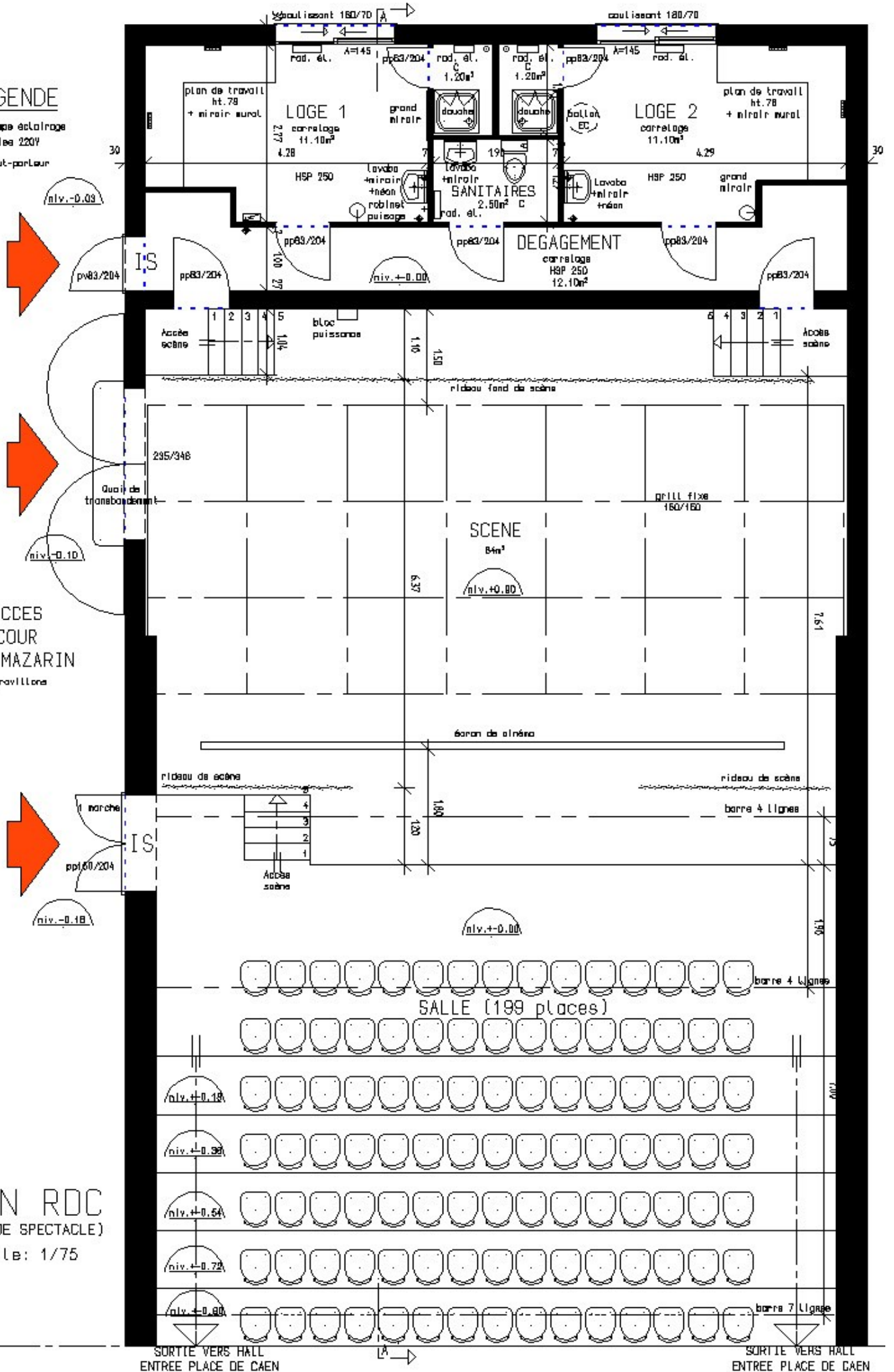
PLAN R+1
 (TAS A DECORS)
 Echelle: 1/75

LEGENDE

- rampe éclairage
- prises 220V
- haut-parleur

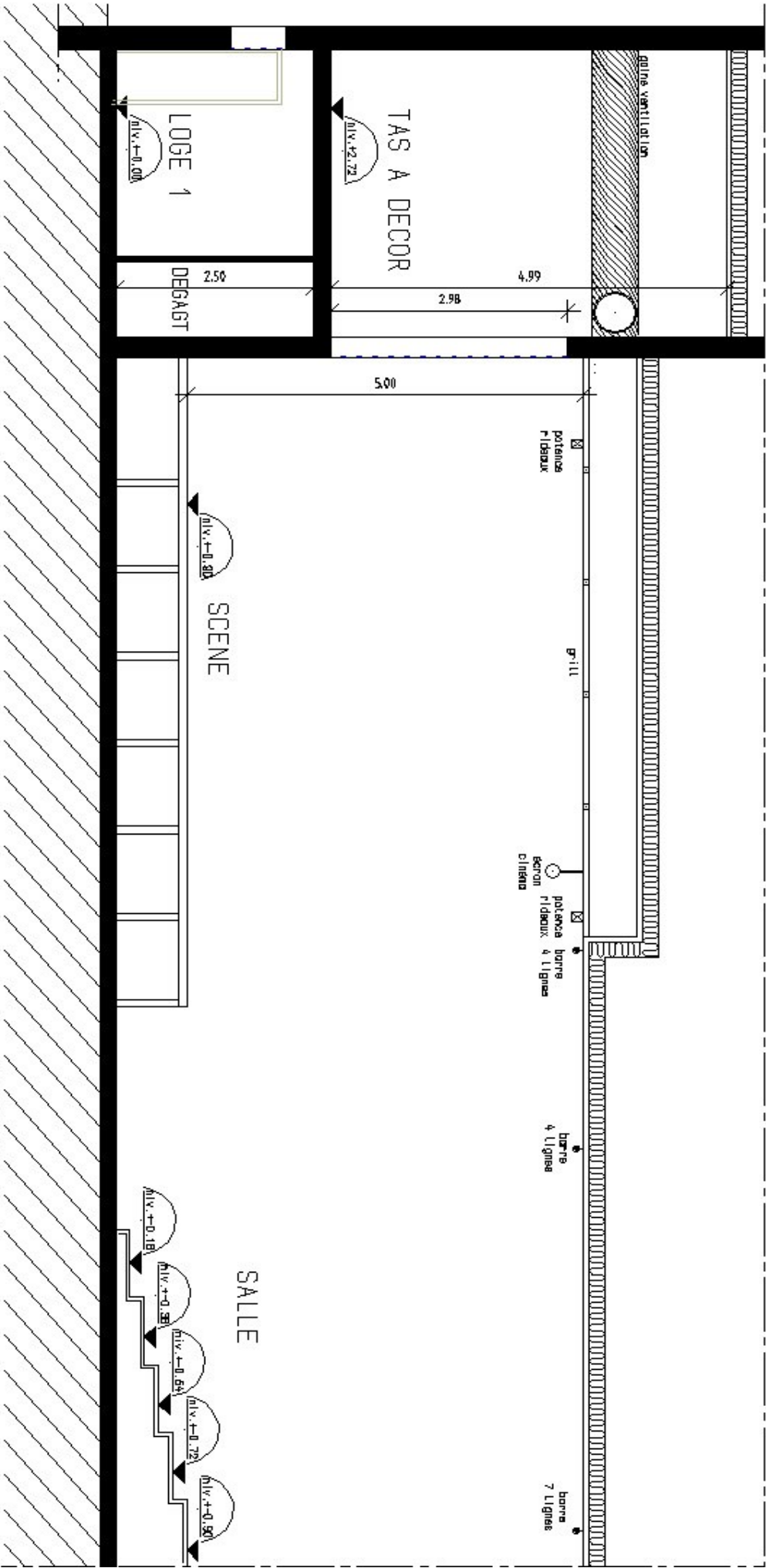
ACCES
COUR
RUE MAZARIN
gravillonne

PLAN RDC
(SALLE DE SPECTACLE)
Echelle: 1/75



SORTIE VERS HALL
ENTREE PLACE DE CAEN

SORTIE VERS HALL
ENTREE PLACE DE CAEN



COUPE AA

Echelle: 1/75